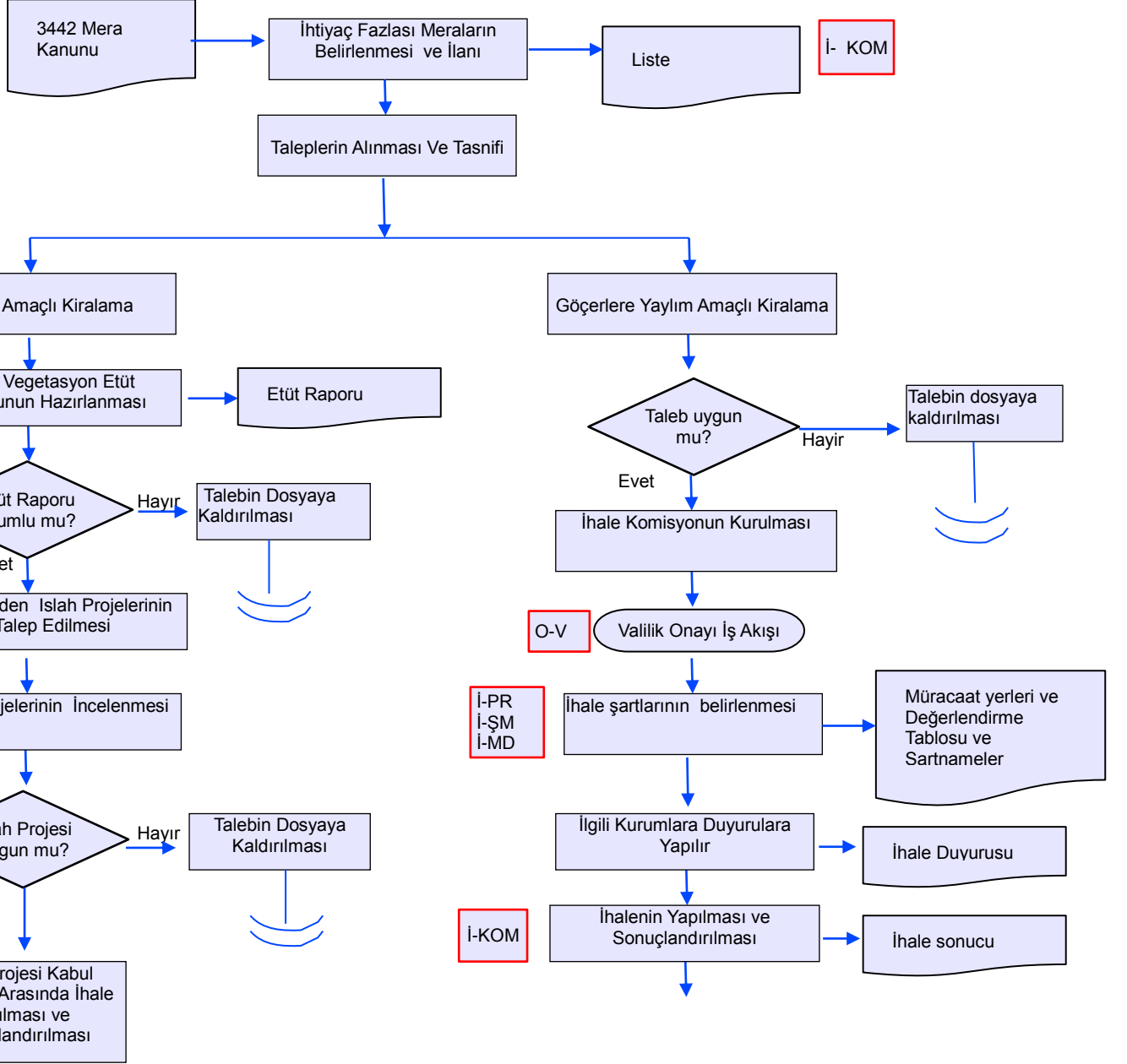




# BATMAN İL GIDA, TARIM VE HAYVANCILIK MÜDÜRLÜĞÜ

## İŞ AKIŞ ŞEMASI

BİRİM :	BİTKİSEL ÜRETİM VE BİTKİ SAĞLIĞI ŞUBE MÜDÜRLÜĞÜ
ŞEMA NO:	GTHB.72.İLM.İKS.KYS.AKŞ.03.05
ŞEMA ADI :	MERA KİRALAMA İŞ AKIŞ ŞEMASI



HAZIRLAYAN	KONTROL EDEN	ONAYLAYAN
Kalite Yönetim Ekibi	Kalite Yönetim Sorumlusu	Kalite Yönetim Temsilcisi

İhale Bedeli ve Kesin teminat ve diğer ödemelerin muhasebe Müdürlüğüne Yatırılması



# BATMAN İL GIDA, TARIM VE HAYVANCILIK MÜDÜRLÜĞÜ

## İŞ AKIŞ ŞEMASI

Kira Sözleşmesi İmzalanır

BİRİM :

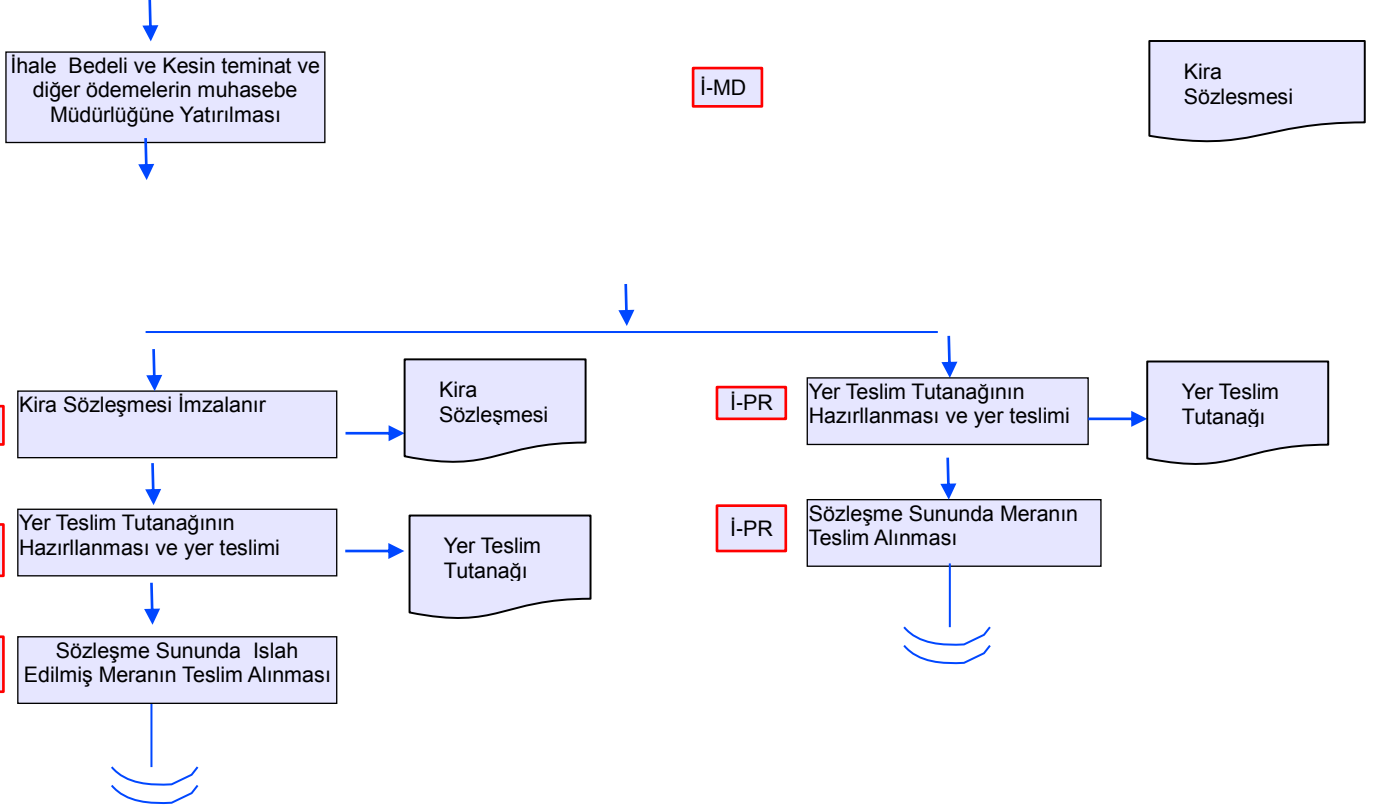
BİTKİSEL ÜRETİM VE BİTKİ SAĞLIĞI ŞUBE MÜDÜRLÜĞÜ

ŞEMA NO:

GTHB.72.İLM.İKS.KYS.AKŞ.03.05

ŞEMA ADI :

MERA KİRALAMA İŞ AKIŞ ŞEMASI



HAZIRLAYAN	KONTROL EDEN	ONAYLAYAN
Kalite Yönetim Ekibi	Kalite Yönetim Sorumlusu	Kalite Yönetim Temsilcisi